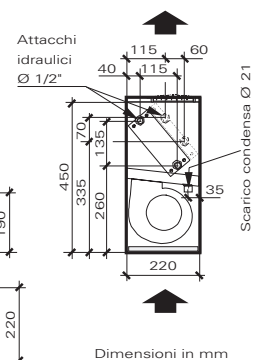
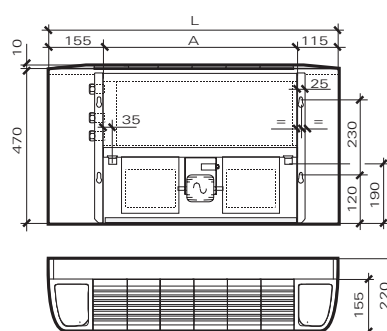
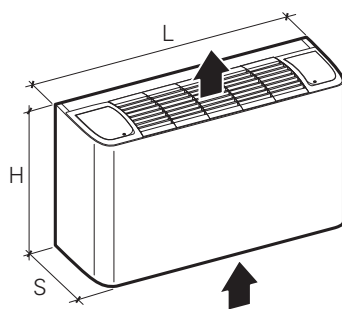
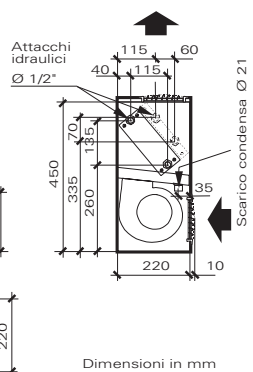
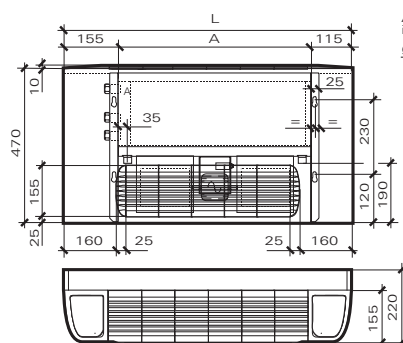
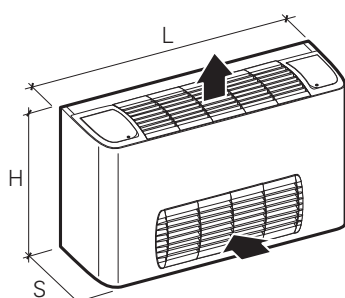


**Modello verticale MV-AI**  
MV-AI vertical model



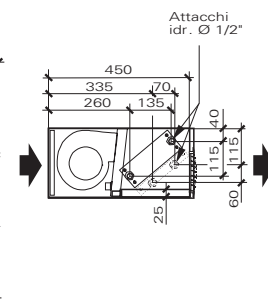
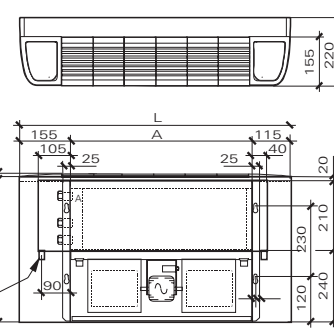
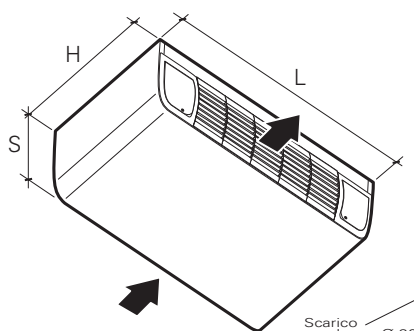
Dimensioni in mm

**Modello verticale MV-AF**  
MV-AF vertical model



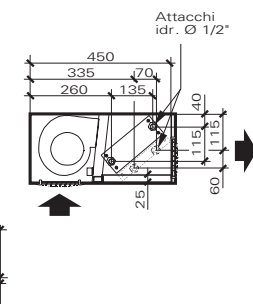
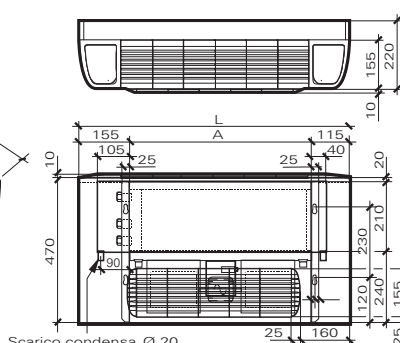
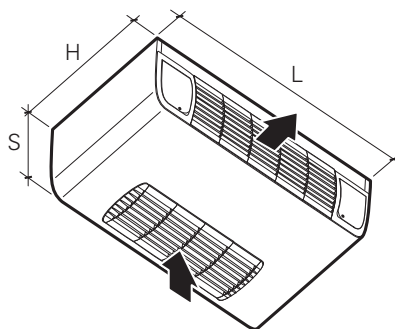
Dimensioni in mm

**Modello orizzontale MO-AP**  
MO-AP horizontal model



Scarico condensa Ø 20

**Modello orizzontale MO-AI**  
MO-AI horizontal model



Scarico condensa Ø 20

Modello / Model	Impianto a 2 tubi / (2-pipe system)	15	20	25	30	40	50	60	70
Dimensioni / Dimensions	L mm	670	870	870	1070	1270	1270	1470	1670
	H mm	470	470	470	470	470	470	470	470
	S mm	220	220	220	220	220	220	220	220
	A mm	400	600	600	800	1000	1000	1200	1400
Peso netto / Impianto a 2 tubi / (2-pipe system)	kg	15	18,5	19,3	25,2	29,3	29,3	34	38,5

**Dati tecnici / Technical Data**

Modelli	Models		15	20	25	30	40	50	60	70
Potenzialità termica (1)	<i>Heating capacity (1)</i>	kW (max)	3,65	5,18	5,78	7,10	8,5	10,47	11,69	16,25
		kW (med)	3,25	4,61	5,14	6,46	7,73	9,52	10,75	14,95
		kW (min)	2,59	3,68	4,10	5,25	6,29	7,74	9	12,51
Potenza termica (2)	<i>Heating capacity (2)</i>	kW	2,09	3,1	3,33	4,13	5,04	6,16	6,97	9,06
Portata d'acqua (1)	<i>Water flow (1)</i>	l/h	310	440	492	604	724	892	994	1378
Perdite di carico (1)	<i>Loss of charge (1)</i>	kPa	4,9	10,9	18,2	25,3	13,9	20,2	27,9	11,5
Pot. frigorifera totale (3)	<i>Refrigerating capacity (3)</i>	kW (max)	1,53	2,1	2,36	3,2	4,02	5,03	5,62	7,01
		kW (med)	1,39	1,91	2,15	2,94	3,70	4,62	5,23	6,52
		kW (min)	1,15	1,57	1,77	2,46	3,09	3,87	4,55	5,68
Pot. frigorifera sensibile (3)	<i>Refrigerating cap. sensible (3)</i>	kW (max)	1,17	1,62	1,67	2,08	2,48	3,25	3,62	4,86
		kW (med)	1,04	1,44	1,49	1,87	2,23	2,92	3,29	4,42
		kW (min)	0,81	1,12	1,15	1,49	1,78	2,34	2,75	3,69
Portata d'acqua (3)	<i>Water flow (3)</i>	l/h	270	373	417	562	705	880	988	1243
Perdite di carico (3)	<i>Loss of charge (3)</i>	kPa	4,8	11,7	17,9	28,8	17,3	25,7	30	11,9
◆ Potenzialità termica (1) Batteria aggiuntiva (1 rango)	<i>Heating capacity (1) Additional coil (1 row)</i>	kW (max)	1,89	2,98		3,91		5,65	6,39	8,80
		kW (med)	1,70	2,68		3,56		5,15	5,89	8,14
		kW (min)	1,36	2,14		2,88		4,19	4,94	6,87
◆ Portata acqua (1) Batteria aggiuntiva (1 rango)	<i>Water flow (1) Additional coil (1 row)</i>	l/h	166	263		343		496	561	772
◆ Perdite di carico acqua (1) Batteria aggiuntiva (1 rango)	<i>Loss of charge (1) Additional coil (1 row)</i>	kPa	3	9		17		28	39	46
Portata aria	<i>Air flow</i>	m <sup>3</sup> /h (max)	322	471	426	576	671	896	948	1460
		m <sup>3</sup> /h (med)	267	391	354	490	570	762	825	1270
		m <sup>3</sup> /h (min)	184	268	243	346	403	538	616	949
Pressione sonora (4)	<i>Sound pressure (4)</i>	dB(A) (max)	39	43	43	42	41	49	50	58
		dB(A) (med)	36	40	40	39	34	45	47	56
		dB(A) (min)	32	35	35	35	31	41	43	54
Potenza sonora	<i>Sound power</i>	dB(A) (max)	48	52	52	51	50	58	59	67
		dB(A) (med)	45	49	49	48	43	54	56	65
		dB(A) (min)	41	44	44	44	40	50	52	63
Numero ventilatori	<i>Fan number</i>	n°	1	1	1	2	2	2	3	
Potenza max. motore	<i>Max power input fan motor</i>	W	35	61	61	75	75	108	128	222
Corrente max assorbita	<i>Max current absorbed</i>	A	0,15	0,27	0,27	0,33	0,33	0,47	0,57	0,98
Alimentazione	<i>Power supply</i>	V/Ph/Hz	230/1/50	230/1/50	230/1/50	230/1/50	230/1/50	230/1/50	230/1/50	230/1/50
Attacchi batteria principale (5)	<i>Connection main coil (5)</i>	Ø	1/2"	1/2"	1/2"	1/2"	1/2"	1/2"	1/2"	1/2"
Attacchi batteria aggiuntiva (5)	<i>Connection additional coil (5)</i>	Ø	1/2"	1/2"		1/2"		1/2"	1/2"	1/2"
Numero ranghi batteria principale	<i>Number row main coil</i>	n°	3	3	4	3	3	3	3	3
Contenuto acqua	<i>Water quantity</i>									
batteria principale	<i>main coil</i>	l	0,61	0,92	1,22	1,22	1,53	1,53	1,83	2,14
batteria aggiuntiva	<i>additional coil</i>	l	0,20	0,31		0,41		0,51	0,61	0,71
Attacco scarico condensa	<i>Connection drain tube</i>									
versione verticale	<i>vertical version</i>	Ø	21	21	21	21	21	21	21	21
versione orizzontale	<i>horizontal version</i>	Ø	20	20	20	20	20	20	20	20
Peso netto vers. con mantello con batteria aggiuntiva	<i>Weight net vers. with cover with additional coil</i>	kg	15	18,5	19,3	25,2	29,3	29,3	34	38,5
		kg	18,8	19,6		26,5		31,2	36	42,5
Peso netto vers. ad incasso con batteria aggiuntiva	<i>Weight net vers. built-in with additional coil</i>	kg	11,2	14	14,7	20	23,3	23,3	27,2	31,1
		kg	12	15		21,2		25,2	29,2	35,1

(1) Riscaldamento:  
 Temperatura aria ambiente 20 °C  
 Temperatura acqua ingresso 70 °C  
 Dt acqua 10 °C alla massima velocità del ventilatore  
 per media e minima velocità portata acqua come alla massima velocità

(2) Riscaldamento:  
 Temperatura aria ambiente 20 °C  
 Temperatura acqua ingresso 50 °C  
 Portata acqua come in raffreddamento - massima velocità del ventilatore

(3) Raffreddamento:  
 Temperatura aria ambiente 27 °C b.s., 19 °C b.u.  
 Temperatura acqua ingresso 7 °C  
 Dt acqua 5 °C alla massima velocità del ventilatore  
 per media e minima velocità portata acqua come alla massima velocità

(4) Pressione sonora:  
 Misurata in camera semiriverberante di 100 m<sup>3</sup> e  
 con tempo di riverberazione Tr di 0,5 s

(5) Attacchi batteria di serie a sinistra

(1) Heating:  
 Room air temperature 20 °C  
 Water inlet temperature 70 °C  
 Water Dt 10 °C maximum speed  
 For medium and low speed, water flow rate remains same as at maximum speed

(2) Heating:  
 Room air temperature 20 °C  
 Water inlet temperature 50 °C  
 Water flow rate same as in cooling operation - maximum speed

(3) Cooling:  
 Room air temperature 27 °C d.b., 19 °C w.b.  
 Water inlet temperature 7 °C  
 Water Dt 5 °C maximum speed  
 For medium and low speed, water flow rate remains same as at maximum speed

(4) Sound pressure:  
 measured in an 100 m<sup>3</sup> semi-reverberant test chamber  
 with reverberation time Tr = 0,5 s

(5) Connection exchange left standard

◆ I ventilconvettori possono essere forniti, a richiesta, con batteria aggiuntiva installata. (Disponibilità circa 30 giorni dalla conferma dell'ordine).  
 ON REQUEST fan coils can be supplied with additional coil installed. (Available in about 30 days from the order confirmation).